

Prix 2006
ALTERATION PHYSIQUE



L'Orchidée

Améliorer Autonomie

L'orchidée est un siège selle bas à appui thoracique antérieur sur roulettes. Ce produit est une aide technique pour le jeu au sol destinée aux enfants Infirmes Moteur Cérébrale (IMC).

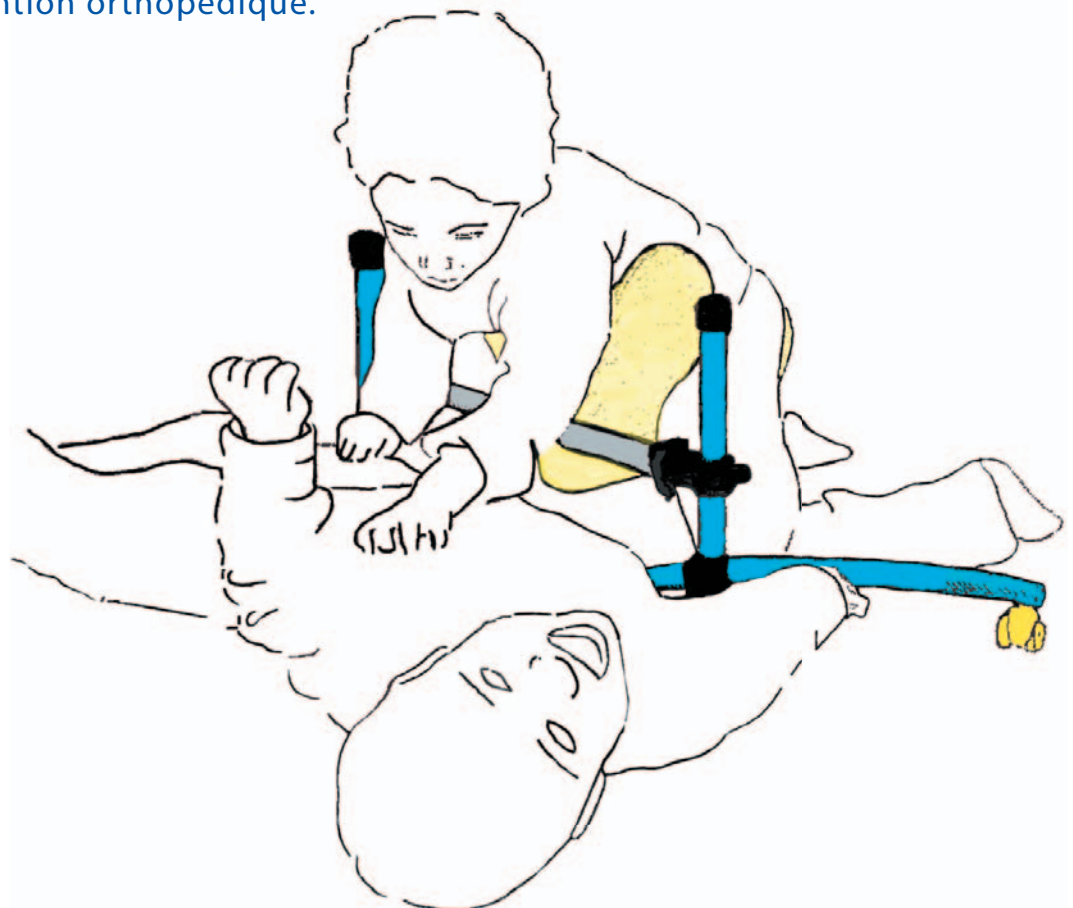
L'orchidée leur permet de se déplacer et de manipuler des objets au sol. Ils découvrent ainsi de façon autonome de **nouvelles expériences sensorimotrices**.

Cette nouvelle aide technique a pour but d'améliorer l'autonomie motrice des enfants IMC.

- **F**acilitation des mouvements par libération des membres supérieurs grâce au maintien du tronc.
- **S**timulus par les jeux au sol favorisant l'interaction sociale.
- **F**acile à utiliser, à transporter, utilisation à domicile possible.
- **F**avorise les déplacements autonomes.
- **P**révention orthopédique.

INNOVANT

Nouvelles
Expériences
Sensorimotrices



Pour définir le module adapté à l'enfant, il faut mesurer sa hauteur d'entre jambes.
Nous proposons 3 modules d'entre jambes :

- Le châssis pour orchidée / module 1 – Jusqu'à 30 cm
- Le châssis pour orchidée / module 2 – 30 à 40 cm
- Le châssis pour orchidée / module 3 – 40 à 50 cm

3
MODULES

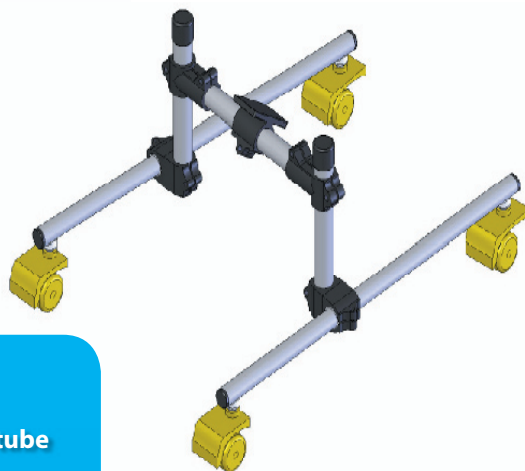
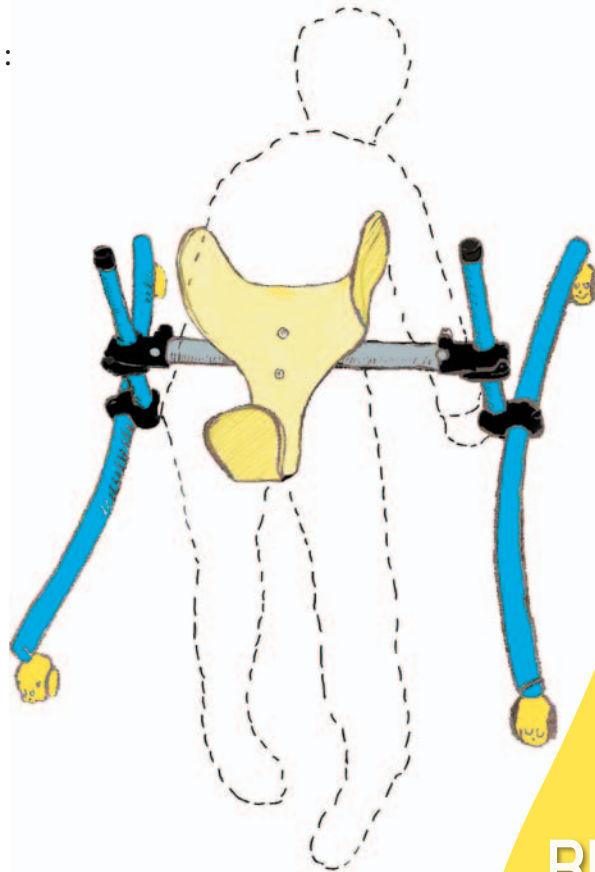
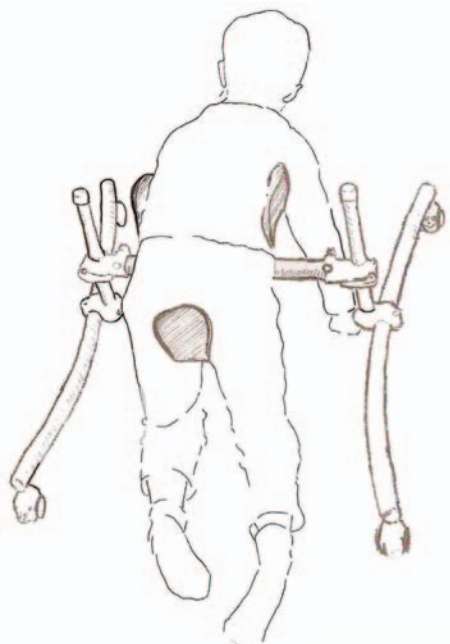
Le médecin peut prescrire cette aide technique à l'orthoprothésiste.
Le libellé de la prescription pourrait être alors :

« *Siège selle bas avec appui antérieur sur châssis roulant* »

L'orthoprothésiste fabrique sur mesure la selle basse et peut commander le châssis roulant* à Vipamat Technologie.

Pour information, les Codes Lppr sont :

- TR73z01 : Selle
- AT43z15 : Support roulant



Technique

Fixation de la coque sur le tube central inclinable.

Le tube central qui supporte la coque peut se régler facilement en hauteur grâce aux manettes de serrage se trouvant sur les deux parties latérales à roulettes.

INCLINABLE
REGLABLE

Vipamat Technologie

ZA La Vraie Croix

56 270 Ploemeur

Tel: 02.97.86.24.87

Fax: 02.97.86.73.81

contact@vipamat.fr

www.vipamat.com